

NPO 法人 住管センター会友募集のご案内

住管センターのご紹介

こんにちは。NPO 住管センターは管理組合様等が抱える様々な課題・問題解決の御手伝いをし、自主的且つ円滑な運営の補助を目的に平成15年に千葉県知事の認可を受け誕生しました。住管センターは理事長をはじめ、現役の管理組合の役員さんを中心に運営され、また様々な分野から本会の趣旨に賛同いただいた専門スタッフで構成されております。これから重要視される管理組合等の自主的運営にきつとお役に立てるものとおもいますので、是非、住管センターをご活用いただきますようお願い申し上げます。

管理組合支援項目

- ① 建物維持保全技術支援
建物の維持・保全における技術提供、メンテナンス・改修工事等の調査診断・計画のアドバイス
- ② 建物資産向上支援
建物の資産価値向上のアドバイス（防犯・防災・地上デジタル導入・屋上緑化・余剰スペース有効利用・改良工事計画・立替他）
- ③ 情報交流支援
会友間での情報交換のための会友交流会、30年マンションを考える会のお知らせ、各種セミナーの開催
- ④ 組合運営支援
管理組合運営のアドバイス（規約改正・見直し、組合運営・近隣問題の解決、マンションデータベース化の支援他）

過去における業務実績

- ◎ セミナー開催
- ◎ 工事見学会
- ◎ 会報発行第5号
- ◎ 無料出張セミナー
- ◎ 簡易無料診断
- ◎ 大規模修繕工事コンサル
- ◎ 設備改修工事コンサル
- ◎ 長期修繕計画作成
- ◎ 建物調査診断
- ◎ 専有部改良提案
- ◎ 管理規約の見直し
- ◎ 出張セミナー多数
- ◎ 常設相談多数
- ◎ 滞納問題



登録会友組合さまへお願い。

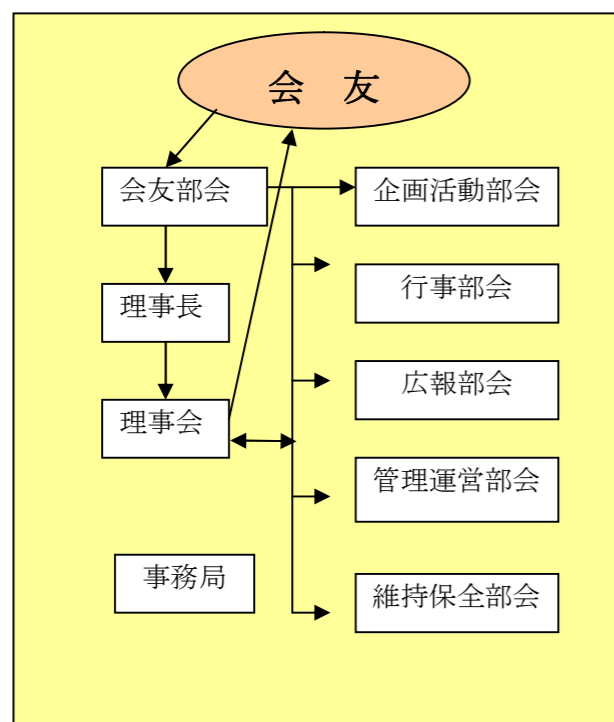
NPO 法人住管センターの会友登録をいただきますと

会友特典

1. 出張無料相談が受けられます。
2. 常設無料相談コーナーの利用ができます。
3. 会報（年6回）の無料配布があります。
4. 年1回の簡易建物診断が無料で受けられます。
5. セミナー・工事見学会への優先招待がされます。
6. 管理組合の規約等の無料健康診断が年1回受けられます。
7. 滞納金問題の無料初回相談、顧問弁護士の紹介が受けられます。
8. 新理事勉強会（年1回）がご利用できます。
9. 会友の集いに参加できます。
10. 会友相互の情報共有ができます。

会友さんの年会費：上記特典を受けられる管理組合さんが「会友」になられましても、会費は発生しません。ただし、有料作業を承った際には、作業金額の中に、運営協力金として、1管理組合さん2万円程度のご寄付をいただきたくお願い申し上げます。様々な案件（大規模修繕工事、規約改正、滞納問題、漏水問題、長期修繕計画の見直し e t c 諸問題解決）のコンサルもお受けいたします。（個別にご相談下さい。）

住管センターの活動とシステム



- 地上デジタル放送に伴う、アンテナ等通信施設の調査診断
- マンション内でのコンセンサス形成のため、出前・出張セミナーの実施
- 長期修繕計画見直し、大規模修繕工事実施時期の策定のための建物簡易診断調査の実施（内容により一部有料）
- 年5回の無料セミナーの開催
- 工事無料見学会の開催
- 常設無料相談会の開設
- 長期修繕計画書の作成・見直し
- 大規模修繕工事のコンサル業務
- 設備改修工事の設計・コンサル
- 共用部改善・改良工事の立案
- 清掃等環境改善コンサル業務
- 管理規約の見直し業務
- その他

会友参加組合さんの声（千葉市のG団地修繕委員長様）

30年来、自分たちで自主的に組合の管理運営を実施してきた団地の役員をしています。今までは建物の劣化を補修するという修繕の領域で素人でもなんとかこなしてきましたが、これからは建物の建て替えも視野に入れた修繕計画を立てることや、高齢化に伴う、改善も実施し、資産価値の維持・向上も検討していかなければなりません。そんな相談でこの会友に参加してみました。センターでは多方面の相談窓口があり、他の管理組合の方々との意見交換もでき、助かっています。また、この会の運営が管理組合の理事さん等を中心であることにも感銘を受けております。

住管センターを支援して下さる機関など

マンソねっと、マンション管理士事務所、一級建築士事務所、弁護士事務所
不動産鑑定士事務所、損害保険会社、建物管理会社、金融機関、清掃・警備会社、各種材料メーカー
材料ディーラー、業界新聞社、出版社など



お申し込み・問い合わせ
NPO 法人住管センター事務局
〒273-0024 千葉県船橋市印内町 603-1 田中ビル 621
TEL 047-420-3307
FAX 047-420-3308
E-mail : info@jyuukan-center.com